

Du mar. 21/04 au lun. 27/04



DAYLICIUS®
SALADE DE POMMES
DE TERRE^(A)
À la ciboulette.
Réf. 5020957

-33%
1.65⁽¹⁾
1 kg ~~2.49~~

ÉCONOMISEZ

JUSQU'À

60%

SUR LE 2^{ÈME} PRODUIT



DAYLICIUS®
LASAGNE SAUMON ÉPINARDS^(B)
Réf. 5021163

**PRIX
DISCOUNT**
4.99
900 g (5.55 € la kg)



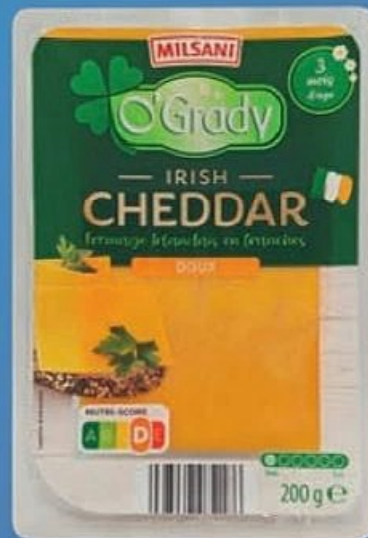
MILSANI®
BEURRE DOUX^(B)
Réf. 6572

-20%
1.99⁽¹⁾
250 g (7.96 € la kg) ~~2.49~~



ST HUBERT^(B)
Oméga 3.
Doux.
Réf. 5008302

**+20%
OFFERT⁽¹⁾**
3.15
564 g (5.59 € la kg)



MILSANI®
TRANCHES
CHEDDAR^(A)
En tranches.
32% de MG
sur produit fini.
Le produit de 200 g.
Réf. 5017421

**-60%
SUR LE 2^{ÈME}**
2.59
Le produit vendu seul (12.95 € la kg)
3.63⁽¹⁾
5.10
Les 2 produits (9.86 € la kg)

POUR VOTRE SANTÉ, ÉVITEZ DE MANGER TROP GRAS, TROP SUCRÉ, TROP SALÉ. WWW.MANGERBOUGER.FR