

SORTIE PRÉVUE LE 28/05/2026
EN PRÉCOMMANDE
sur www.e.leclerc

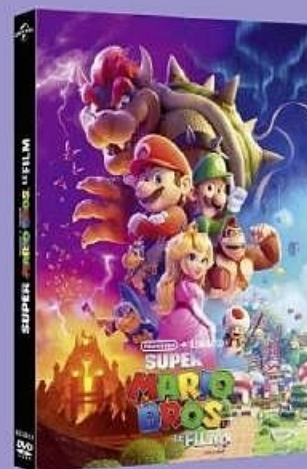
15€_{,99}

LE DVD

24€_{,99}

LE 4K ULTRA HD + BLU-RAY

GOUROU
ESCD



6€_{,99}

LE DVD

9€_{,99}

LE BLU-RAY

OPÉRATION FAMILLE
ESCD

la billetterie >
E.Leclerc

VOUS PROPOSE

> PARC

PUY DU FOU®
Les Eppes (85).

Le billet adulte
au prix du billet enfant ! (1)

Billet daté – 1 jour
Adulte : 27€ (au lieu de 37€)
Enfant (3–11 ans) : 27€

Billet daté – 2 jours
Adulte : 46€ (au lieu de 64€)
Enfant (3–11 ans) : 46€

Gratuit pour les enfants de moins de 3 ans sur
présentation d'un justificatif.



(1) Offre valable du 19 au 31 mai 2026 sur les billets 1 ou 2 jours du Puy du Fou (datés ou non datés), pour une visite du 28 mai au 5 juillet 2026 inclus, selon calendrier d'ouverture (Cinésécène non incluse). Tarif dès 27 € en période « Offre Spéciale » (9h30–19h), sur réservation jusqu'à 72 h avant la visite. Billet non daté : dès 43 € au lieu de 59 €. Billet 2 jours : dès 46 € si le 1er jour est en période « Offre Spéciale ».

> PARC

Le PAL

Ouvert jusqu'au 27 septembre 2026,
selon le calendrier d'ouverture
du parc, à Dompierre sur Besbre.

Le PAL propose 31 attractions pour toute la
famille, 1000 animaux des 5 continents évoluant
dans de vastes environnements naturels.

Le billet adulte
au prix du billet enfant ! (2)

Billet 1 Jour Adulte (à partir de 10 ans) :
35€ au lieu de 41€

Billet 1 Jour Enfant (à partir de 1mètre jusqu'à 9 ans
inclus) : **35€**

Gratuit pour les enfants de moins de 1 mètre
(mesurés chaussés).



(2) Offre valable du 19 au 31 mai 2026. Billet 1 Jour non daté valable pour une visite jusqu'au 30 juin 2026 inclus, selon calendrier d'ouverture du parc.