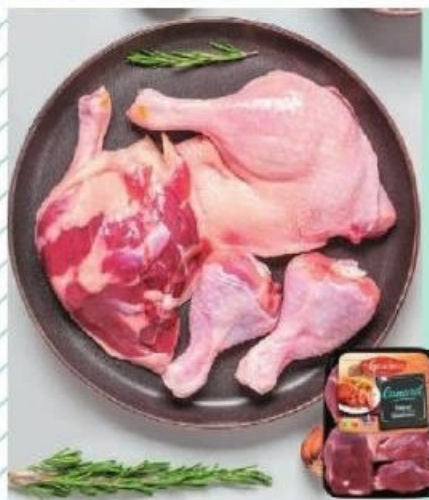


OFFRE VALABLE DU 20 AU 24 JANVIER 2026


11€_{,90}
LE KG
POULET AU CURRY JAUNE⁽²⁾
"AGIS"

 Même promotion disponible
 sur d'autres variétés signalées
 en magasin.⁽³⁾

11€_{,90}
LE KG
TARTIFLETTE AU REBLOCHON⁽²⁾
"AGIS"

 Même promotion disponible
 sur d'autres variétés signalées
 en magasin.⁽³⁾

6€_{,57}
LA BARQUETTE
MIXTE DE CANARD -
CUISSES ET MANCHONS⁽¹⁾
"LE GAULOIS"

Environ 1,20 kg.


3€_{,29}
LA BARQUETTE
6 CUISSES DE POULET AVEC
PARTIE DE DOS
"LE GAULOIS" OU "VOLAILLE
FRANÇAISE"^{ (1)}**

Minimum 1,40 kg.

Au choix : Blanc ou Jaune.

^{**} Selon approvisionnement en
 magasin.

 Ticket
 E.Leclerc

20%

 avec la
 Carte

L'Atelier
TRAITEUR
SUR LES PRODUITS PRÉSENTS EN MAGASIN DE LA GAMME "L'ATELIER TRAITEUR".

Offre en "Ticket E.LECLERC" non cumulable avec les produits de la même gamme bénéficiant d'un autre "Ticket E.LECLERC" ou d'une autre promotion.


 E.Leclerc partenaire de la
 Charte de Valorisation des
 produits frais agricoles,
 aquatiques et locaux

 Plus d'informations sur
www.e.leclerc
⁽¹⁾ ORIGINE

FRANCE
⁽²⁾ TRANSFORMÉ EN

FRANCE
⁽³⁾ Voir détails en points de vente.