

Jeudi 21/05



L'ÉTAL DU BOUCHER

Poitrine de porc tex-mex (2)

600 g (1 kg = 8,35 €)
avec Lidl Plus au lieu de 6,69 € (1 kg = 11,15 €)

-25%
5.01 ^{6.69}



Crevettes ASC entières cuites (2)

1 kg
Prix normal pour 500 g :
4,99 € (1 kg = 9,98 €)
80 à 100 pièces par kg

-29%
sur le prix au kilo
6.99 ^{9.98}



1 kg



8 pavés de saumon (2)

1 kg
Prix normal pour 250 g :
5,99 € (1 kg = 23,96 €)

-24%
sur le prix au kilo
17.99 ^{23.96}



1 kg



Pavé de thon saumuré (2)
200 g (1 kg = 17,45 €)
avec Lidl Plus au lieu de 4,99 € (1 kg = 24,95 €)

-30%
3.49 ^{4.99}



Moins Cher !

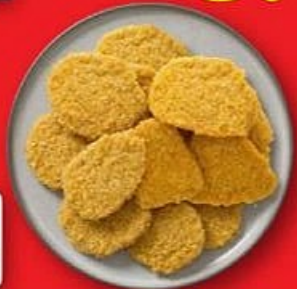


L'ÉTAL DU BOUCHER

1 faux-filet ★★★ (2)

170 g (1 kg = 22,53 €)
avec Lidl Plus au lieu de 4,79 € (1 kg = 28,18 €)
À griller

-20%
3.83 ^{4.79}



L'ÉTAL DU VOLAILLER
Mini-escalopes de poulet panées (3)

540 g (1 kg = 7,83 €) avec Lidl Plus au lieu de 5,29 € (1 kg = 9,80 €)

n°148310

-20%
4.23 ^{5.29}



2 filets de limande du Nord MSC meunière (2)

200 g (1 kg = 11,80 €)
avec Lidl Plus au lieu de 3,59 € (1 kg = 17,95 €)

n°5308

-34%
2.36 ^{3.59}



Pour votre santé, pratiquez une activité physique régulière www.mangerbouger.fr